



- Aqua (~ Pantone 344)
- Black
- Bottle (~ Pantone 560)
- Brown (~ Pantone 476)
- Burgundy (~ Pantone 216)
- Emerald (~ Pantone 341)
- Fuchsia (~ Pantone 219)
- Grey(Dark Grey) (~ Pantone 431)
- Hot Pink (~ Pantone 214c)
- Khaki (~ Pantone 7503)
- Lemon (~ Pantone 127)
- Lilac (~ Pantone 264)
- Lime (~ Pantone 382)
- Midblue (~ Pantone 2718)
- Natural (~ Pantone 1205)
- Navy (~ Pantone 2766)
- Olive (~ Pantone 378)
- Orange (~ Pantone 1655)
- Pale Grey(Silver) (~ Pantone 428)
- Pink (~ Pantone 1895)
- Purple (~ Pantone 269)
- Red (~ Pantone 200)
- Royal (~ Pantone 286)
- Sage (~ Pantone 5497)
- Sky (~ Pantone 2708)
- Sunflower (~ Pantone 136c)
- Turquoise (~ Pantone 312)
- White

PW158 | PR158 Barschürze 'Colours'

65% Polyester / 35% Baumwolle
 90 x 80 cm (BxH)
 195 g/m²

Premier Workwear

- Easy-Care Material
- Fronttasche mit kombinierter Stifftasche
- 90 cm Schlaufenbänder
- Industriewäsche: bis 85° C
- Hauswäsche: bis 60° C
- Passende Farben zu Krawatte Uni-Fashion PW765
- Twill



- Aqua (~ Pantone 344)
- Black
- Bottle (~ Pantone 560)
- Brown (~ Pantone 476)
- Burgundy (~ Pantone 216)
- Emerald (~ Pantone 341)
- Fuchsia (~ Pantone 219)
- Grey(Dark Grey) (~ Pantone 431)
- Hot Pink (~ Pantone 214c)
- Khaki (~ Pantone 7503)
- Lemon (~ Pantone 127)
- Lilac (~ Pantone 264)
- Lime (~ Pantone 382)
- Midblue (~ Pantone 2718)
- Natural (~ Pantone 1205)
- Navy (~ Pantone 2766)
- Olive (~ Pantone 378)
- Orange (~ Pantone 1655)
- Pale Grey(Silver) (~ Pantone 428)
- Pink (~ Pantone 1895)
- Purple (~ Pantone 269)
- Red (~ Pantone 200)
- Royal (~ Pantone 286)
- Sage (~ Pantone 5497)
- Sky (~ Pantone 2708)
- Sunflower (~ Pantone 136c)
- Turquoise (~ Pantone 312)
- White

PW154 | PR154 ,Colours' Bib Apron With Pocket

65% Polyester / 35% Baumwolle
 72 x 86 cm (BxH)
 195 g/m²

Premier Workwear

- Gleichfarbige und verstellbare Umhängeschleufe
- Waschbar bis 60° C



- Strawberry (~ Pantone 186)
- Sapphire (~ Pantone 300)
- Apple (~ Pantone 360)
- Aqua (~ Pantone 344)
- Aubergine (~ Pantone 5115)
- Black
- Bottle (~ Pantone 560)
- Brown (~ Pantone 476)
- Burgundy (~ Pantone 216)
- Chestnut (~ Pantone 7525)
- Emerald (~ Pantone 341)
- Fuchsia (~ Pantone 219)
- Grey(Dark Grey) (~ Pantone 431)
- Hot Pink (~ Pantone 214c)
- Khaki (~ Pantone 7503)
- Lemon (~ Pantone 127)
- Lilac (~ Pantone 264)
- Lime (~ Pantone 382)
- Marine Blue (~ Pantone 281)
- Midblue (~ Pantone 2718)
- Mocha (~ Pantone 7505)
- Natural (~ Pantone 1205)
- Navy (~ Pantone 2766)
- Oasis Green (~ Pantone 371)
- Olive (~ Pantone 378)
- Orange (~ Pantone 1655)
- Pale Grey(Silver) (~ Pantone 428)
- Pink (~ Pantone 1895)
- Postman Grey (~ Pantone 7545)
- Purple (~ Pantone 269)
- Red (~ Pantone 200)
- Rich Violet (~ Pantone 2587)
- Royal (~ Pantone 286)
- Sage (~ Pantone 5497)
- Sky (~ Pantone 2708)
- Sunflower (~ Pantone 136c)
- Teal (~ Pantone 3155)
- Terracotta (~ Pantone 159)
- Turquoise (~ Pantone 312)
- White

PW150 | *PR150* Latzschürze 'Colours'

65% Polyester / 35% Baumwolle
 72 x 86 cm (BxH)
 195 g/m²

Premier Workwear

- Easy Care Material
- Waschbar bis 60° C
- Verstellbare Nackenschlaufe durch Schnalle
- Gleichfarbiges Nackenband
- 90 cm Schlaufenbänder
- Passende Farben zu Krawatte Uni-Fashion PW765



Aqua (~ Pantone 344)	Khaki (~ Pantone 7503)	Pale Grey(Silver) (~ Pantone 428)
Black	Lemon (~ Pantone 127)	Pink (~ Pantone 1895)
Bottle (~ Pantone 560)	Lilac (~ Pantone 264)	Purple (~ Pantone 269)
Brown (~ Pantone 476)	Lime (~ Pantone 382)	Red (~ Pantone 200)
Burgundy (~ Pantone 216)	Midblue (~ Pantone 2718)	Royal (~ Pantone 286)
Emerald (~ Pantone 341)	Natural (~ Pantone 1205)	Sage (~ Pantone 5497)
Fuchsia (~ Pantone 219)	Navy (~ Pantone 2766)	Sky (~ Pantone 2708)
Grey(Dark Grey) (~ Pantone 431)	Olive (~ Pantone 378)	Sunflower (~ Pantone 136c)
Hot Pink (~ Pantone 214c)	Orange (~ Pantone 1655)	Turquoise (~ Pantone 312)
		White

PW155 | *PR155* Taschenschürze 'Colours'

65% Polyester / 35% Baumwolle
60 x 33 cm (BxH)
195 g/m²
Premier Workwear

- Drei offene Taschen
- Kurz geschnitten
- 90 cm Schlaufenbänder
- Industriewäsche: bis 85° C
- Hauswäsche: bis 60° C
- Twill
- Sechzehn Farben passend zu Krawatte Uni-Fashion PW765

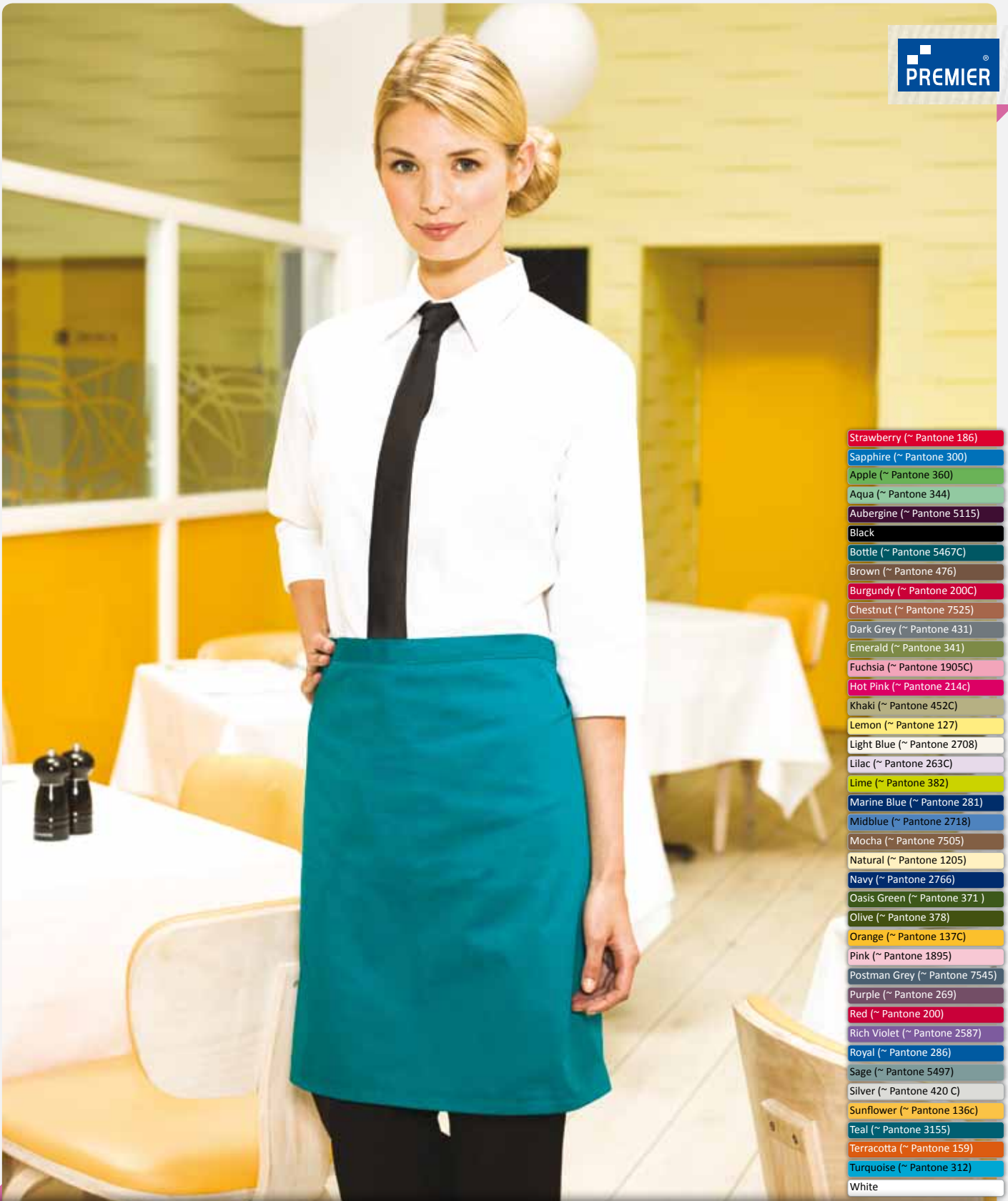


Aqua (~ Pantone 344)	Khaki (~ Pantone 7503)	Orange (~ Pantone 1655)
Black	Lemon (~ Pantone 127)	Pink (~ Pantone 1895)
Bottle (~ Pantone 560)	Light Blue (~ Pantone 2708)	Purple (~ Pantone 269)
Brown (~ Pantone 476)	Lilac (~ Pantone 264)	Red (~ Pantone 200)
Burgundy (~ Pantone 216)	Lime (~ Pantone 382)	Royal (~ Pantone 286)
Dark Grey (~ Pantone 431)	Midblue (~ Pantone 2718)	Sage (~ Pantone 5497)
Emerald (~ Pantone 341)	Natural (~ Pantone 1205)	Silver (~ Pantone 428)
Fuchsia (~ Pantone 219)	Navy (~ Pantone 2766)	Sunflower (~ Pantone 136c)
Hot Pink (~ Pantone 214c)	Olive (~ Pantone 378)	Turquoise (~ Pantone 312)
		White

PW180 | *PR180* Gürteltasche

65% Polyester / 35% Baumwolle
17 x 22 cm (BxH)
195 g/m²
Premier Workwear

- Tasche kann an den Schlaufenbändern oder an einem separatem Gürtel befestigt werden
- Zwei Steckfächer
- Ein Kugelschreiberfach
- Schlaufe zur Anbringung am Gürtel



- Strawberry (~ Pantone 186)
- Sapphire (~ Pantone 300)
- Apple (~ Pantone 360)
- Aqua (~ Pantone 344)
- Aubergine (~ Pantone 5115)
- Black
- Bottle (~ Pantone 5467C)
- Brown (~ Pantone 476)
- Burgundy (~ Pantone 200C)
- Chestnut (~ Pantone 7525)
- Dark Grey (~ Pantone 431)
- Emerald (~ Pantone 341)
- Fuchsia (~ Pantone 1905C)
- Hot Pink (~ Pantone 214c)
- Khaki (~ Pantone 452C)
- Lemon (~ Pantone 127)
- Light Blue (~ Pantone 2708)
- Lilac (~ Pantone 263C)
- Lime (~ Pantone 382)
- Marine Blue (~ Pantone 281)
- Midblue (~ Pantone 2718)
- Mocha (~ Pantone 7505)
- Natural (~ Pantone 1205)
- Navy (~ Pantone 2766)
- Oasis Green (~ Pantone 371)
- Olive (~ Pantone 378)
- Orange (~ Pantone 137C)
- Pink (~ Pantone 1895)
- Postman Grey (~ Pantone 7545)
- Purple (~ Pantone 269)
- Red (~ Pantone 200)
- Rich Violet (~ Pantone 2587)
- Royal (~ Pantone 286)
- Sage (~ Pantone 5497)
- Silver (~ Pantone 420 C)
- Sunflower (~ Pantone 136c)
- Teal (~ Pantone 3155)
- Terracotta (~ Pantone 159)
- Turquoise (~ Pantone 312)
- White

PW151 | *PR151* Bistroschürze

65% Polyester / 35% Baumwolle
 70 x 50 cm (BxH)
 195 g/m²

Premier Workwear

- Erhältlich in vierzig Farben
- 90 cm Schlaufenbänder
- Hauswäsche: bis 60° C



PREMIER®



Black

PW112 | PR112 Fairtrade Latzschürze

100% Fairtrade Baumwolle
60 x 84 cm (BxH)
200 g/m² Premier Workwear

- Nackenband aus gleichem Material mit Größenverstellung
- Schlaufenbänder aus gleichem Material
- Hauswäsche: bis 40° C
- Fronttasche



PREMIER®

- Black
- Bottle (~ Pantone 560)
- Burgundy (~ Pantone 216)

PW152 | PR152 Sommelier Schürze

65% Polyester / 35% Baumwolle
86 x 100 (BxH)
195 g/m² Premier Workwear

- Professionelle Kellnerschürze
- Nackenband mit Größenverstellung
- Schlaufenband 90 cm
- Seitenlänge 76 cm
- Zwei Taschen auf der Vorderseite mit schräger Öffnung



PREMIER®

Black

PW165 | PR165 Essential Bib Apron

65% Polyester / 35% Baumwolle
67 x 80 cm (BxH)
170 g/m² Premier Workwear

- Gleichfarbiges Umhängeband
- Hauswäsche: bis 60° C



PREMIER®

Black
White

PW06 | PR106 Barschürze lang mit Tasche

65% Polyester / 35% Baumwolle
90 x 80 cm (BxH)
245 g/m² Premier Workwear

- Lange Barschürze mit Zusatztasche inkl. Stifttasche
- 90 cm Schlaufenbänder
- Industriewäsche: bis 85° C
- Hauswäsche: bis 60° C



PREMIER®

Black
White

PW08 | PR108 Barschürze lang

65% Polyester / 35% Baumwolle
90 x 80 cm (BxH)
245 g/m² Premier Workwear

- Lang geschnittene Schürze für den Gastronomiebereich konzipiert
- 90 cm Schlaufenbänder
- Industriewäsche: bis 85° C
- Hauswäsche: bis 60° C



PREMIER®

Black

PW156 | PR156 Bistro Schürze mit Fronttasche

65% Polyester / 35% Baumwolle
90 x 80 cm (BxH)
195 g/m² Premier Workwear

- Easy-Care Material
- Hauswäsche: bis 60° C
- 90 cm Schlaufenbänder
- Tasche an rechter Vorderseite inkl. Stifttasche
- Twill



- Black/Emerald (~ Pantone 341)
- Black/Lime (~ Pantone 382)
- Black/Natural (~ Pantone 1205)
- Black/Orange (~ Pantone 1655)
- Black/Purple (~ Pantone 269)
- Black/Red (~ Pantone 200)
- Black/Silver (~ Pantone 428)
- Black/Turquoise (~ Pantone 312)
- Black/White
- Brown (~ Pantone 476C)/Natural (~ Pantone 1205)
- Natural (~ Pantone 1205)/Brown (~ Pantone 476)

PW157 | PR157 Barschürze Highlights

65% Polyester / 35% Baumwolle
90 x 80 cm (BxH)
195 g/m²

Premier Workwear

- Lange Barschürze mit Kontrastnähten „Highlight“
- Erhältlich in 10 Farben
- Kontrastnähte abgestimmt zur Poplin Hemden Serie
- Schlaufenbänder 90 cm
- Hauswäsche: bis 60° C



- Black
- White

PW657 | PR657 Chef's Jacket

65% Polyester / 35% Baumwolle
XS, S, M, L, XL, XXL, 3XL
195 g/m²

Premier Workwear

- Easy-Care Material
- Maschinenwäsche: bis 60° C
- Hochwertig, langlebige Knöpfe
- Langarm
- Unisex



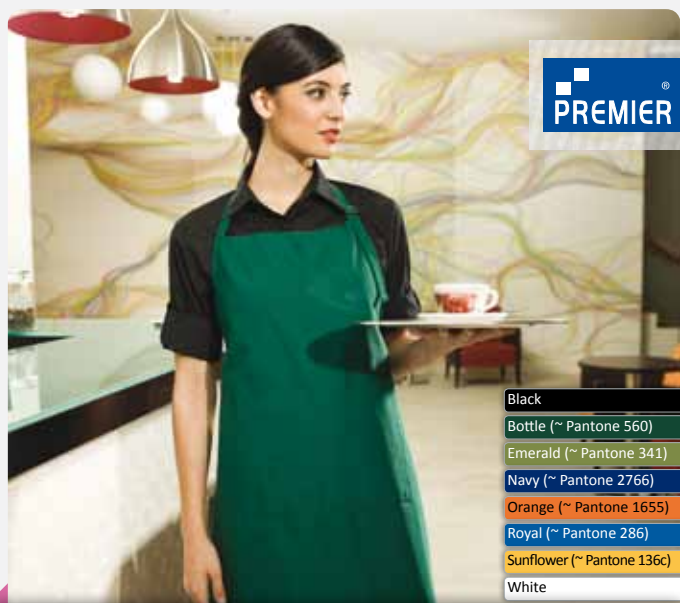
- White

PW659 | PR659 Coolmax Kochjacke

65% Coolmax-Polyester / 35% Baumwolle
XS, S, M, L, XL, XXL
195 g/m²

Premier Workwear

- Coolmax-Netz-Rückenteil für optimale Körperschweißregulierung
- Abgerundeter Kragen für optimale Beweglichkeit
- Druckknopfleiste abgedeckt



- Black
- Bottle (~ Pantone 560)
- Emerald (~ Pantone 341)
- Navy (~ Pantone 2766)
- Orange (~ Pantone 1655)
- Royal (~ Pantone 286)
- Sunflower (~ Pantone 136c)
- White

PW24 | PR124 Deluxe Latzschürze mit Tasche

65% Polyester / 35% Baumwolle
60 x 84 cm (BxH)
210 g/m²

Premier Workwear

- Easy-Care Material
- Gleichfarbiges Nackenband mit Größenverstellung
- Doppeltasche vorn
- Industriewäsche: bis 85° C
- Hauswäsche: bis 60° C



- Brown (~ Pantone 476)/Natural (~ Pantone 1205)
- Natural (~ Pantone 1205)/Brown (~ Pantone 476)

PW161 | PR161 Latzschürze Highlight

65% Polyester / 35% Baumwolle
72 x 86cm (BxH)
195g/m²

Premier Workwear

- Lange Latzschürze mit Kontrastnähten „Highlight“
- Erhältlich in zehn Farben
- Kontrastnähte abgestimmt zur Poplin Hemden Serie
- Nackenband aus gleichem Material mit Größenverstellung
- Schlaufenbänder 90 cm
- Hauswäsche: 60° C



PREMIER®

- Black
- Bottle
- Burgundy

PW621 | IPR621 Damen Gastro Weste

65% Polyester / 35% Baumwolle
S, M, L, XL, XXL
195 g/m²

Premier Workwear

- Industrewäsche: bis 85° C
- Hauswäsche: bis 60° C
- Twill
- Vier Knöpfe an Frontseite
- Zwei kleine Fronttaschen



PREMIER®

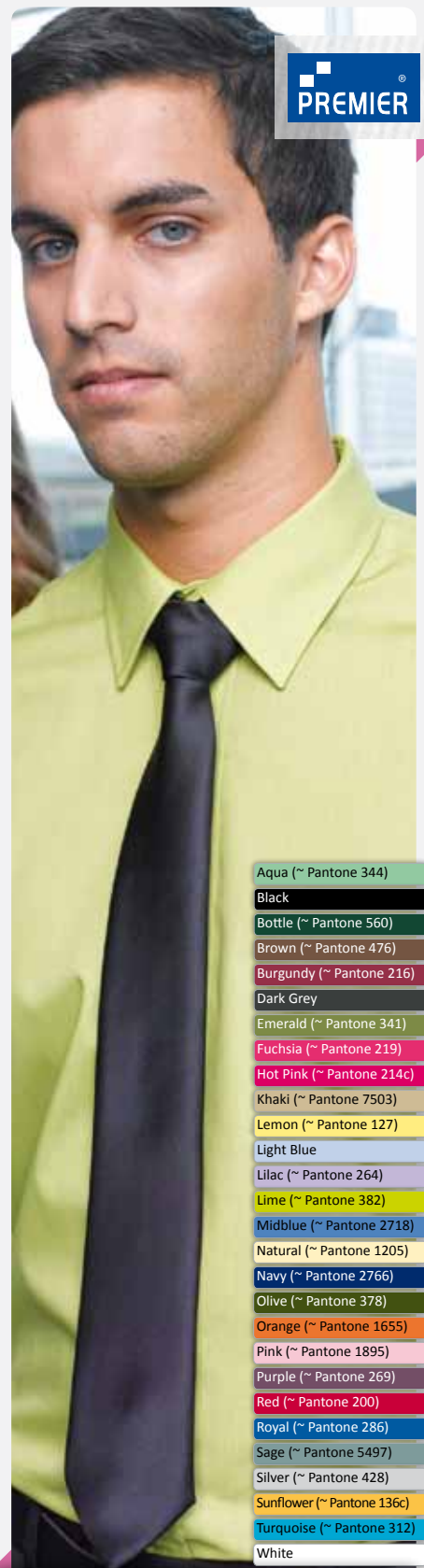
- Black
- Bottle
- Burgundy

PW620 | IPR620 Herren Gastro Weste

65% Polyester / 35% Baumwolle
S, M, L, XL, XXL
195 g/m²

Premier Workwear

- Industrewäsche: bis 85° C
- Hauswäsche: bis 60° C
- Fünf Knöpfe an Frontseite
- Zwei kleine Fronttaschen
- Rückseite gleichfarbig



PREMIER®

- Aqua (~ Pantone 344)
- Black
- Bottle (~ Pantone 560)
- Brown (~ Pantone 476)
- Burgundy (~ Pantone 216)
- Dark Grey
- Emerald (~ Pantone 341)
- Fuchsia (~ Pantone 219)
- Hot Pink (~ Pantone 214c)
- Khaki (~ Pantone 7503)
- Lemon (~ Pantone 127)
- Light Blue
- Lilac (~ Pantone 264)
- Lime (~ Pantone 382)
- Midblue (~ Pantone 2718)
- Natural (~ Pantone 1205)
- Navy (~ Pantone 2766)
- Olive (~ Pantone 378)
- Orange (~ Pantone 1655)
- Pink (~ Pantone 1895)
- Purple (~ Pantone 269)
- Red (~ Pantone 200)
- Royal (~ Pantone 286)
- Sage (~ Pantone 5497)
- Silver (~ Pantone 428)
- Sunflower (~ Pantone 136c)
- Turquoise (~ Pantone 312)
- White

PW750 | IPR750 Satin Tie 'Colours'

100% Polyester
144 x 8,5 cm

Premier Workwear

- Glänzende Satin Krawatte
- Waschbar



PREMIER®

Black

PW622 | IPR622 Men's Lined Polyester Waistcoat

100% Polyester
S, M, L, XL, XXL
185 g/m²

Premier Workwear

- Fünf Knöpfe an Frontseite
- Zwei Fronttaschen
- Satin-Rückenteil
- Gefüttert
- Rückseitiger Verstellzug



PREMIER®

Black

PW623 | IPR623 Ladies Lined Polyester Waistcoat

100% Polyester
S (34), M (37), L (41), XL (44), XXL (47)
185 g/m²

Premier Workwear

- Vier Knöpfe an Frontseite
- Zwei Fronttaschen
- Satin-Rückenteil
- Gefüttert
- Rückseitiger Verstellzug



Grass (~ Pantone 7761C)
Grey (~ Pantone 431C)
Khaki (~ Pantone 452C)
Lilac (~ Pantone 263C)
Lime (~ Pantone 617C)
Magenta (~ Pantone 257C)
Midblue (~ Pantone 657C)
Navy (~ Pantone 533C)
Orange (~ Pantone 1495C)
Pink (~ Pantone 196C)
Purple (~ Pantone 518C)
Red (~ Pantone 199C)
Royal (~ Pantone 661C)
Silver (~ Pantone 420 C)
Turquoise (~ Pantone 7710C)
White

Black
Bottle (~ Pantone 5467C)
Bronze (~ Pantone 7524C)
Brown (~ Pantone 476C)
Burgundy (~ Pantone 200C)
Emerald (~ Pantone 7734C)
Fuchsia (~ Pantone 204)
Gold (~ Pantone 7499C)

PW765 | PR765 Krawatte Uni-Fashion / Colours

100% Polyester
144 cm Länge / 10 cm maximale Breite

Premier Workwear

- Klassisches Uni-Design
- Große Farbauswahl
- Maschinenwaschbar
- Passende Farben zu Schürzen von Premier Workwear



Black	Lime (~ Pantone 611C)
Bottle (~ Pantone 7729C)	Magenta (~ Pantone 514C)
Bronze (~ Pantone 1675C)	Midblue (~ Pantone 284C)
Brown (~ Pantone Black 5C)	Navy (~ Pantone 533C)
Burgundy (~ Pantone 7427C)	Orange (~ Pantone 137C)
Emerald (~ Pantone 7741C)	Pink (~ Pantone 700C)
Fuchsia (~ Pantone 1905C)	Purple (~ Pantone 5185C)
Gold (~ Pantone 7499C)	Red (~ Pantone 200C)
Grass (~ Pantone 582C)	Royal (~ Pantone 293C)
Grey (~ Pantone 431C)	Silver (~ Pantone 427C)
Khaki (~ Pantone 7500C)	Turquoise (~ Pantone 638C)
Lilac (~ Pantone 7436C)	White

PWB30 | PR730 Damenhalstuch uni

100% Polyester
120 x 25 cm

Premier Workwear

- Uni-Halstuch in klassischen Farben
- Einheitsgröße
- Passend zu Schürzenprogramm von Premier Workwear



- Black/Silver (~ Pantone 428)
- Navy (~ Pantone 2766)/Lilac (~ Pantone 264)
- Purple (~ Pantone 269)/Lilac (~ Pantone 264)
- Red (~ Pantone 200)/Navy (~ Pantone 2766)

PWB20 | *1PR720* Krawatte Line-Check

100% gewebtes Polyester
144 cm lang / 10 cm maximale Breite
Premier Workwear

- Gutes Preis-Leistungsverhältnis
- Modern gewebtes Polyester mit kreuzenden dezenten Linien

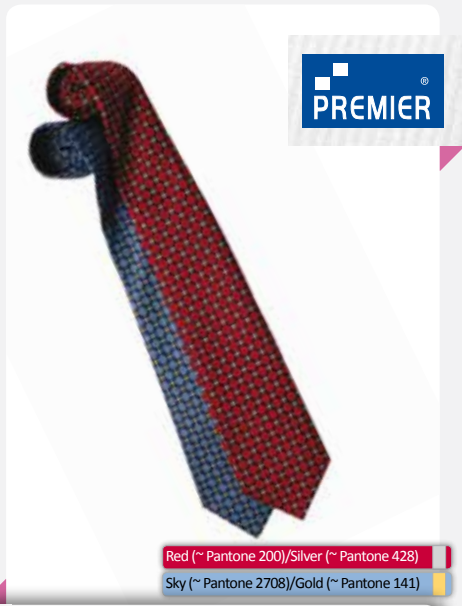


- Gold (~ Pantone 141)/Sky (~ Pantone 2708)
- Green (~ Pantone 2766C)/Royal (~ Pantone 286)
- Navy (~ Pantone 2766)/Purple (~ Pantone 269)
- Navy (~ Pantone 2766)/Red (~ Pantone 200)
- Navy (~ Pantone 2766)/Silver (~ Pantone 428)
- Red (~ Pantone 200)/Gold (~ Pantone 141)

PWB21 | *1PR721* Krawatte Dice-Checks

100% gewebtes Polyester
144 cm lang / 10 cm maximale Breite
Premier Workwear

- Dezent karierte Krawatte für eine elegante Erscheinung



- Red (~ Pantone 200)/Silver (~ Pantone 428)
- Sky (~ Pantone 2708)/Gold (~ Pantone 141)

PWB25 | *1PR725* Krawatte Check

100% gewebtes Polyester
144 cm lang / 10 cm maximale Breite
Premier Workwear

- Querstreifen und Karodesign dynamisch vereint

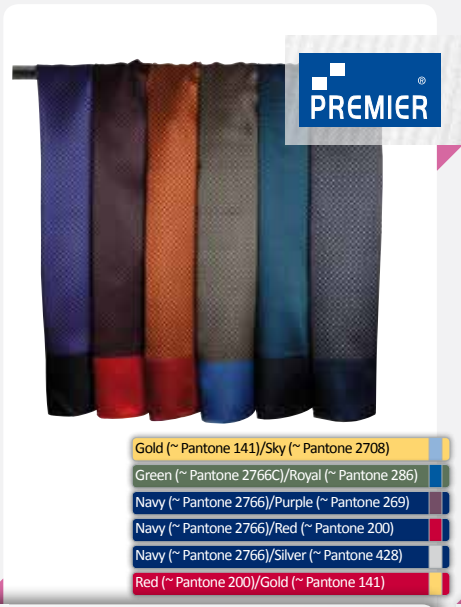


- Crimson (~ Pantone 7420)/Gold (~ Pantone 141)
- Crimson (~ Pantone 7420)/Silver (~ Pantone 428)
- Navy (~ Pantone 2766)/Royal (~ Pantone 286)
- Sky (~ Pantone 2708)/Gold (~ Pantone 141)

PW736 | *1PR736* Damenhalstuch Wide Stripes

100% Polyester
120 x 25 cm
Premier Workwear

- Einheitsgröße
- Vier Farbkombinationen

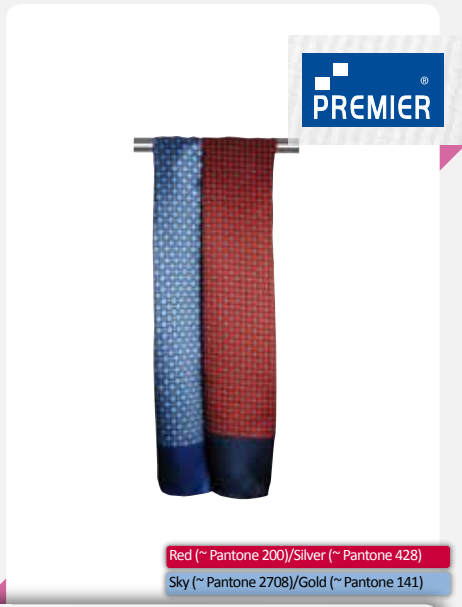


- Gold (~ Pantone 141)/Sky (~ Pantone 2708)
- Green (~ Pantone 2766C)/Royal (~ Pantone 286)
- Navy (~ Pantone 2766)/Purple (~ Pantone 269)
- Navy (~ Pantone 2766)/Red (~ Pantone 200)
- Navy (~ Pantone 2766)/Silver (~ Pantone 428)
- Red (~ Pantone 200)/Gold (~ Pantone 141)

PWB31 | *1PR731* Damenhalstuch Dice-Check

100% Polyester
120 x 25 cm
Premier Workwear

- Einheitsgröße
- Passendes Damenhalstuch zur Herrenkrawatte PWB21



- Red (~ Pantone 200)/Silver (~ Pantone 428)
- Sky (~ Pantone 2708)/Gold (~ Pantone 141)

PWB35 | *1PR735* Damenhalstuch Check

100% Polyester
120 x 25 cm
Premier Workwear

- Einheitsgröße
- Passendes Damenhalstuch zur Herrenkrawatte PWB25



- Bottle (~ Pantone 560)/Royal (~ Pantone 286)
- Navy (~ Pantone 2766)/Cream (~ Pantone 7485)
- Red (~ Pantone 200)/Sky (~ Pantone 2708)
- Royal (~ Pantone 286)/Cream (~ Pantone 7485)

PWB24 | I_{PR724} Krawatte Stripes

100% gewebtes Polyester
144 cm lang / 10 cm maximale Breite
Premier Workwear

- Stilvolles Querstreifen-Design



- Blue (~ Pantone 2757)
- Grey(Dark Grey) (~ Pantone 431)
- Red (~ Pantone 200)

PW760 | I_{PR760} Krawatte Multi-Stripe

100% Polyester
144 cm lang / 10 cm maximale Breite
Premier Workwear

- Einheitsgröße
- Modisches Mehrstreifendesign



- Black/Silver (~ Pantone 428)
- Burgundy (~ Pantone 216)/White
- Dark Navy (~ Pantone 532)/Red (~ Pantone 200)
- Navy (~ Pantone 2766)/Blue (~ Pantone 2757)
- Orange (~ Pantone 1655)/Cream (~ Pantone 7485)
- Red (~ Pantone 200)/Gold (~ Pantone 141)
- Red (~ Pantone 200)/Silver (~ Pantone 428)

PW762 | I_{PR762} Krawatte Four-Stripes

100% Polyester
144 cm lang / 10 cm maximale Breite
Premier Workwear

- Vier dezente Streifen
- Einheitsgröße



- Bottle (~ Pantone 560)/Royal (~ Pantone 286)
- Navy (~ Pantone 2766)/Cream (~ Pantone 7485)
- Red (~ Pantone 200)/Sky (~ Pantone 2708)
- Royal (~ Pantone 286)/Cream (~ Pantone 7485)

PWB34 | I_{PR734} Damenhalstuch Stripes

100% Polyester
120 x 25 cm
Premier Workwear

- Einheitsgröße
- Passendes Damenhalstuch zur Herrenkrawatte PWB24



- Blue (~ Pantone 2757)
- Grey (~ Pantone 431)
- Red (~ Pantone 200)

PW770 | I_{PR770} Damenhalstuch Multi-Stripe

100% Polyester
120 x 25 cm
Premier Workwear

- Einheitsgröße
- Passendes Damenhalstuch zur Herrenkrawatte PW760



- Black/Silver (~ Pantone 428)
- Burgundy (~ Pantone 216)/White
- Dark Navy (~ Pantone 532)/Red (~ Pantone 200)
- Navy (~ Pantone 2766)/Blue (~ Pantone 2757)
- Orange (~ Pantone 1655)/Cream (~ Pantone 7485)
- Red (~ Pantone 200)/Gold (~ Pantone 141)
- Red (~ Pantone 200)/Silver (~ Pantone 428)

PW772 | I_{PR772} Damenhalstuch Four-Stripes

100% Polyester
120 x 25 cm
Premier Workwear

- Einheitsgröße
- Passendes Damenhalstuch zur Herrenkrawatte PW762



- | | |
|--------------------------|---------------------------|
| Black | Lime (~ Pantone 382) |
| Bottle (~ Pantone 560) | Magenta (~ Pantone 520) |
| Bronze (~ Pantone 4645) | Midblue (~ Pantone 2718) |
| Brown (~ Pantone 476) | Navy (~ Pantone 2766) |
| Burgundy (~ Pantone 216) | Orange (~ Pantone 1655) |
| Emerald (~ Pantone 341) | Pink (~ Pantone 1895) |
| Fuchsia (~ Pantone 219) | Purple (~ Pantone 269) |
| Gold (~ Pantone 141) | Red (~ Pantone 200) |
| Grass (~ Pantone 577) | Royal (~ Pantone 286) |
| Grey (~ Pantone 431) | Silver (~ Pantone 428) |
| Khaki (~ Pantone 7503) | Turquoise (~ Pantone 312) |
| Lilac (~ Pantone 264) | White |

PW785 | PR785 'Colours' Fashion Clip Tie

100% Polyester
54 cm lang x 10 cm breit

Premier Workwear

- Farben identisch zu Krawatte PW765
- Schnellverschluss



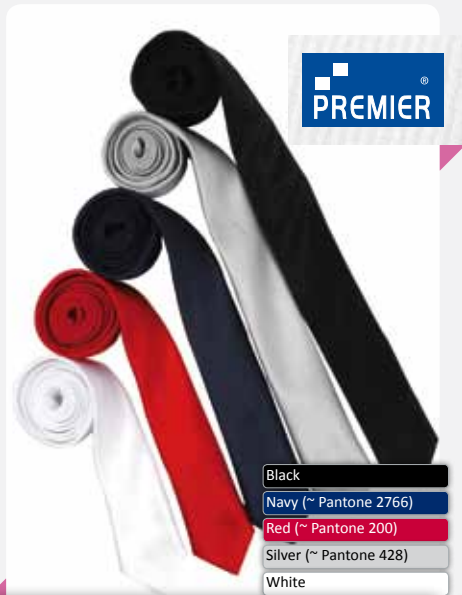
- | |
|--------------------------|
| Black |
| Bottle (~ Pantone 560) |
| Burgundy (~ Pantone 216) |
| Navy (~ Pantone 2766) |
| Red (~ Pantone 200) |
| Royal (~ Pantone 286) |

PW710 | PR710 'Clip-on' Krawatte

100% Polyester
47 cm lang x 8 cm breit

Premier Workwear

- Ebene Oberfläche
- Metallclip



- | |
|------------------------|
| Black |
| Navy (~ Pantone 2766) |
| Red (~ Pantone 200) |
| Silver (~ Pantone 428) |
| White |

PW793 | PR793 Schmale Krawatte

100 % Polyester
144 cm lang / 5 cm breit

Premier Workwear

- Gute Verarbeitung
- Satin
- Klassische Farben



- | |
|--------------------------|
| Black |
| Burgundy (~ Pantone 216) |
| Midblue (~ Pantone 2718) |
| Navy (~ Pantone 2766) |
| Red (~ Pantone 200) |
| Royal (~ Pantone 286) |
| Silver (~ Pantone 428) |

PW795 | PR795 Seidenkrawatte 'Colours'

100% Seide
144 cm lang / 10 cm maximale Breite

Premier Workwear

- Zeitloses Design aus hochwertiger Seide
- Sieben klassische Farben
- Einheitsgröße



- | |
|--------------|
| Black |
| Brown |
| Burgundy |
| Dark Blue |
| Forest Green |
| Green |
| Light Grey |
| Natural |
| Red |
| White |

SG401 | XG2 Latzschürze Grill

100% Baumwoll-Twill
75 x 67 cm
230 g/m²

Serie Graffic

- Robustes Nackenband



- Blue
- Khaki
- Red

NT6194 Küchen-Handschuh

100% Baumwolle
One Size

- Einheitsgröße ca. 28 x 19 cm



- Blue
- Khaki
- Red

NT6198 Küchen-Schürze

100% Baumwolle
60 x 90 cm

- Küchen-Schürze aus Baumwolle



- Black
- Burgundy
- Dark Blue
- Forest Green
- Green
- Natural
- Red
- White

SG402 I_{XG1} Schürze Barman

100% Baumwoll-Twill
52 x 84 cm
230 g/m²

Serie Graffic

- Tasche auf der rechten Seite



- Black/Grey Stripes

SG109 I_{XML} Prestige Apron Milano

100% Baumwoll-Twill
92 x 93 cm
230 g/m²

Serie Graffic

- Kleine Tasche auf der Brust
- Große Tasche im unteren Bereich
- Vordrucktes Muster, vertikale Streifen
- Verstellbare Nackenschlaufe



- Black
- Brown
- Burgundy
- Dark Blue
- Forest Green
- Green
- Light Grey
- Natural
- Red
- White

SG377 I_{XG} Latzschürze Prestige

100% Baumwolle
Einheitsgröße
230 g/m²

Serie Graffic

- Große Tasche auf der Vorderseite
- Nackenschlaufe
- Twill



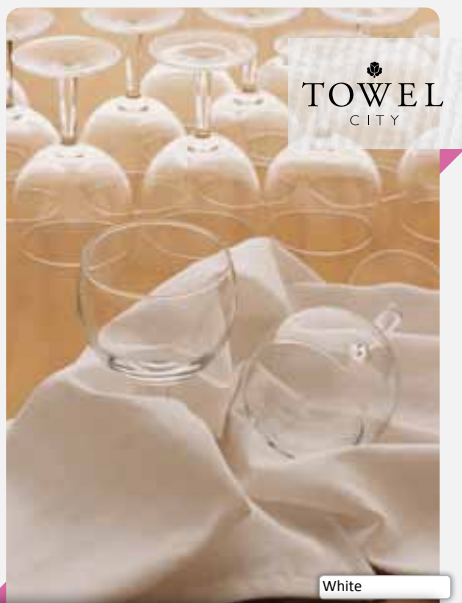
- Black
- Brown
- Burgundy
- Natural

SG400 I_{XG3} Latzschürze Maestro

100% Baumwoll-Twill
92 x 91 cm
230 g/m²

Serie Graffic

- Zwei seitlich angebrachte Taschen
- Verstellbare Nackenschlaufe



TOWEL CITY

White

TC41 | TC041 | Tea Towel

100% Baumwolle
Einheitsgröße: 50 x 70 cm
120 g/m²

Towel City

- Robuste Verarbeitung
- Viele Einsatzmöglichkeiten



KARIBAN

- Dark Grey
- Dark Pink
- Green Olive
- Kelly Green
- Lagoon
- Light Grey
- Lime
- Navy
- Beige
- Black
- Bottle Green
- Burnt Orange
- Chocolate
- Red
- Royal Blue
- White
- Wine
- Yellow

KBK885 | K885 | Latzschürze

100% Baumwolle
B 76 cm x H 90 cm
280 g/m²

Kariban

- Einstellbare Größe über Metallschnalle an der Halsschleife
- Große Vordertasche mit zwei Fächern



KARIBAN

- Black
- Dark Pink
- Lagoon
- Lime
- Navy
- Red
- White

KBK889 | K889 | Kinder Latzschürze

100% Baumwolle
B 44 cm x H 60 cm
280 g/m²

Kariban

- Einstellbare Größe über Metallschnalle an der Halsschleife
- Große Vordertasche mit zwei Fächern



Westford Mill

Natural
White

WM701 | W701 | Tea Towel

100% Baumwolle
50 x 70 cm
170 g/m²

Westford Mill

- Geschirrtuch
- Artikelgewicht ca. 72g



bargear
Serve in style

Black

K514 | K514 | Bar Apron Long

100% Baumwolle
89 x 79 cm (BxH)
280 g/m²

Bargear

- Doppelte offene Taschen vorne zentriert
- Feste Stoffbänder zum Binden
- Baumwoll-Twill
- Waschbar bis 60° C



bargear
Serve in style

Black

K513 | K513 | Bar Apron Short

100% Baumwolle
69 x 38 cm (BxH)
280 g/m²

Bargear

- Doppeltasche vorne zentriert
- Eine Reißverschlusstasche
- Eine offene Tasche
- Baumwoll-Twill
- Feste Stoffbänder zum Binden
- Waschbar bis 60° C



ROCK CHEF
STEFAN MARQUARD

KARLOWSKY

Black/Anthracite

KY020 | RCLS 2 Rock Chef Nadelstreifen-Latzschürze

100% Baumwolle
70 x 90 cm
185 g/m²

Rock Chef

- Nadelstreifendesign
- Streifenabstand ca. 5,5 mm
- Bänder aus Schürzenstoff
- Schnalle zum Einstellen der Latzbandlänge
- Aufgesetzte Tasche mittig geteilt
- Nahtverriegelung an Bändern und Taschen
- Pflegeleicht
- Waschbar bis 60° C
- Mit weißem Aufdruck „ROCK CHEF - Stefan Marquard“



ROCK CHEF
STEFAN MARQUARD

KARLOWSKY

Black

KY021 | RCLS 2 Rock Chef Bistro-Servier-Schürze

65% Polyester / 35% Baumwolle
90 x 110 cm
215 g/m²

Rock Chef

- Hochveredeltes Mischgewebe
- Durchgehende Bänder aus Schürzenstoff mit Nahtverriegelung
- Pflegeleicht, farbecht
- Waschbar bis 60° C
- Mit weißem Aufdruck „ROCK CHEF - Stefan Marquard“



ROCK CHEF
STEFAN MARQUARD

KARLOWSKY

Black

KY019 | RCLS 3 Rock Chef Latzschürze

65% Polyester / 35% Baumwolle
75 x 95 cm
215 g/m²

Rock Chef

- Hochveredeltes Mischgewebe
- Pflegeleicht, farbecht
- Bänder aus Schürzenstoff mit Nahtverriegelung
- Mit Schnalle zum Einstellen der Latzbandlänge
- Waschbar bis 60° C
- Mit weißem Aufdruck „ROCK CHEF - Stefan Marquard“



SOL'S
the Fair Spirit

- Apple Green
- Bottle Green
- Burgundy
- Chocolate
- Dark Grey
- Deep Black
- Navy
- Red
- Rope
- White

L995 | L88020 Medium Apron Greenwich

65% Polyester / 35% Baumwolle
90 x 65 cm (BxH)
240 g/m²

SOL'S

- Fronttasche zweiteilig



SOL'S
the Fair Spirit

Silver

L882 | L88200 Gift Box

12,5 x 9 cm

SOL'S

- Geschenk-Metallbox (leer)



SOL'S
the Fair Spirit

- Black
- Burgundy
- Chocolate
- Lila
- Medium Blue
- Medium Grey
- Navy
- Pink
- Red
- Royal Blue
- Silver
- White

L820 | L82000 Tie Globe

100% Polyester
150 cm lang / 8 cm maximale Breite

SOL'S

- Glatte Oberfläche



- Apple Green
- Bottle Green
- Burgundy
- Chocolate
- Dark Grey
- Deep Black
- Navy
- Red
- Rope
- White

L990 | 88010 Long Apron Gala

65% Polyester / 35% Baumwolle
75 x 90 cm (BxH)
240 g/m²

SOL'S

- Easy-Care Material
- Fronttasche zweiteilig
- Verstellbare Nackenschlaufe durch Metallschnalle



- Black
- Bordeaux
- Bottle
- Brown
- Grey
- Khaki
- Natural
- Navy
- Orange
- Purple
- Red
- Royal
- Terracotta
- White
- Yellow

X962 | FS100100SP Bistroschürze Gehschlitz

65% Polyester / 35% Baumwolle
100 x 100 cm
240 g/m²

Link Kitchenwear

- Klassische Bistroschürze wie Artikel X968
- Verstärkte Nähte
- Pflegeleichtes Mischgewebe
- Farbecht
- Zusätzlicher praktischer Gehschlitz
- Durchgehender Bund aus Schürzenstoff
- Waschbar bis 60° C



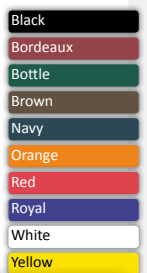
- Black
- Bordeaux
- Bottle
- Brown
- Grey
- Khaki
- Natural
- Navy
- Orange
- Red
- Royal
- Terracotta
- White
- Yellow

X961 | FS100120 Bistroschürze Extra-breit

65% Polyester / 35% Baumwolle
120 x 100 cm (BxH)
240 g/m²

Link Kitchenwear

- Klassische Bistroschürze wie Artikel X968 in breiterer Ausführung (120 cm)
- Pflegeleichtes Mischgewebe
- Farbecht
- Durchgehender Bund aus Schürzenstoff
- Verstärkte Nähte
- Waschbar bis 60° C



X979 | *1BBQ9073ADJ* | Barbecue Schürze

65% Polyester / 35% Baumwolle
73 x 90 cm (BxH)
240 g/m²

Link Kitchenwear

- Verstellbare Nackenschlaufe mittels Schnalle
- Verstärkte Nähte
- In Körper gewebt
- Pflegeleichtes Mischgewebe
- Farbecht
- Waschbar bis 60° C



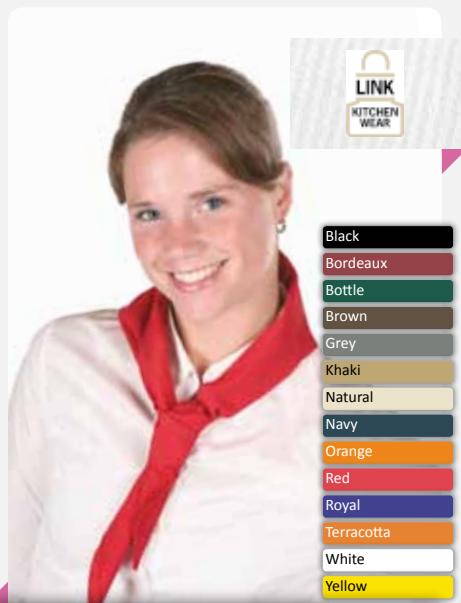
- Black
- Bordeaux
- Bottle
- Brown
- Grey
- Natural
- Navy
- Orange
- Red
- Royal
- Sand
- Terracotta
- White
- Yellow

X964T | BSS090 Z Bäkerschürze mit Fronttasche

65% Polyester / 35% Baumwolle
90 x 50 cm (BxH)
240 g/m²

Link Kitchenwear

- Verstärkte Nähte
- Durchgehender Bund aus Schürzenstoff
- Pflegeleichtes Mischgewebe
- In Körper gewebt
- Farbecht
- Große zweiteilige Fronttasche ca. 35 x 19 cm
- Waschbar bis 60° C



- Black
- Bordeaux
- Bottle
- Brown
- Grey
- Khaki
- Natural
- Navy
- Orange
- Red
- Royal
- Terracotta
- White
- Yellow

X966 | HD12045 Bäckerhalstuch

65% Polyester / 35% Baumwolle
120 x 45 cm
240 g/m²

Link Kitchenwear

- In Körper gewebt
- Farbecht
- Waschbar bis 60° C



- Black
- Bordeaux
- Bottle
- Brown
- Grey
- Khaki
- Natural
- Navy
- Orange
- Purple
- Red
- Royal
- Terracotta
- White
- Yellow

X967 | H58073 Hobbyschürze

65% Polyester / 35% Baumwolle
73 x 80 cm (BxH)
240 g/m²

Link Kitchenwear

- Fronttasche zweiteilig ca. 35 x 19 cm
- Pflegeleichtes Mischgewebe
- Farbecht
- In Körper gewebt
- Verstärkte Nähte
- Waschbar bis 60° C



- Black
- Bordeaux
- Bottle
- Brown
- Grey
- Khaki
- Natural
- Navy
- Orange
- Red
- Royal
- Terracotta
- White
- Yellow

X968T | FS100100Z Bistroschürze Fronttasche

65% Polyester / 35% Baumwolle
100 x 100 cm
240 g/m²

Link Kitchenwear

- Klassische Bistroschürze wie Artikel X968
- Große zweiteilige Fronttasche ca. 35 x 19 cm
- Farbecht
- Pflegeleichtes Mischgewebe
- Verstärkte Nähte
- Durchgehender Bund aus Schürzenstoff
- Waschbar bis 60° C



- Black
- Bordeaux
- Bottle
- Brown
- Grey
- Natural
- Navy
- Orange
- Red
- Royal
- Sand
- Terracotta
- White
- Yellow

X970T | KS70100 Kochschürze mit Fronttasche

65% Polyester / 35% Baumwolle
100 x 70 cm (BxH)
240 g/m²

Link Kitchenwear

- Fronttasche ca. 35 x 19 cm in zwei Teilen
- Verstärkte Nähte
- Pflegeleichtes Mischgewebe
- Farbecht
- Durchgehender Bund in Schürzenstoff
- Waschbar bis 60° C



- Black
- Bordeaux
- Bottle
- Brown
- Grey
- Natural
- Navy
- Orange
- Purple
- Red
- Royal
- Sand
- Terracotta
- White
- Yellow

X969 | BBQ11073 Barbecue Schürze XL

65% Polyester / 35% Baumwolle
73 x 110 cm (BxH)
240 g/m²

Link Kitchenwear

- Verstärkte Nähte
- Pflegeleichtes Mischgewebe
- In Körper gewebt
- Farbecht
- Waschbar bis 60° C



X965 | 188Q8073 | Barbecueschürze

65% Polyester / 35% Baumwolle
73 x 80 cm (BxH)
240 g/m²

Link Kitchenwear

- Verstärkte Nähte
- Pflegeleichtes Mischgewebe
- In Körper gewebt
- Farbecht
- Waschbar bis 60° C



- Black
- Bordeaux
- Bottle
- Brown
- Grey
- Khaki
- Natural
- Navy
- Orange
- Red
- Royal
- Terracotta
- White
- Yellow

X961T | FS100120 Z Bistroschürze Extra-breit mit Fronttasche

65% Polyester / 35% Baumwolle
120 x 100 cm (BxH)
240 g/m²

Link Kitchenwear

- Klassische Bistroschürze wie Artikel X968T in breiterer Ausführung (120 cm)
- Zusätzlich mit Fronttasche
- Fronttasche zweiteilig ca. 35 x 19 cm
- Verstärkte Nähte
- Pflegeleichtes Mischgewebe
- Farbecht
- Durchgehender Bund aus Schürzenstoff
- Waschbar bis 60° C



- Black
- Bordeaux
- Bottle
- Brown
- Navy
- Orange
- Red
- Royal
- White
- Yellow

X978 | BBRQ6050 Barbecue Schürze für Kinder

65% Polyester / 35% Baumwolle
50 x 60 cm (BxH)
240 g/m²

Link Kitchenwear

- In Körper gewebt
- Pflegeleichtes Mischgewebe
- Verstärkte Nähte
- Farbecht
- Waschbar bis 60° C



- Black
- Bordeaux
- Bottle
- Brown
- Grey
- Khaki
- Natural
- Navy
- Orange
- Red
- Royal
- Terracotta
- White
- Yellow

X962T | FS100100SP Z Bistroschürze Gehschlitz u. Fronttasche

65% Polyester / 35% Baumwolle
100 x 100 cm
240 g/m²

Link Kitchenwear

- Klassische Bistroschürze wie X962 (Gehschlitz)
- Verstärkte Nähte
- Pflegeleichtes Mischgewebe
- Farbecht
- Durchgehender Bund aus Schürzenstoff
- Waschbar bis 60° C
- Fronttasche zweiteilig ca. 35 x 19 cm



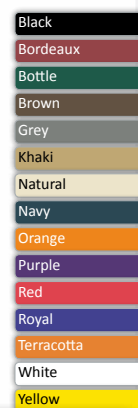
- Black
- Bordeaux
- Bottle
- Brown
- Grey
- Khaki
- Natural
- Navy
- Orange
- Purple
- Red
- Royal
- Terracotta
- White
- Yellow

X964 | BSS090 Bäckerschürze

65% Polyester / 35% Baumwolle
90 x 50 cm (BxH)
240 g/m²

Link Kitchenwear

- Verstärkte Nähte
- Durchgehender Bund aus Schürzenstoff
- Waschbar bis 60° C
- Pflegeleichtes Mischgewebe
- In Körper gewebt
- Farbecht

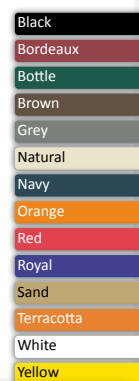


X968 | FS100100 Bistroschürze

65% Polyester / 35% Baumwolle
100 x 100 cm
240 g/m²

Link Kitchenwear

- Klassische Bistroschürze mit verstärkten Nähten
- Pflegeleichtes Mischgewebe
- Baumwollkörper-Webung
- Farbecht
- Durchgehender Bund aus Schürzenstoff
- Waschbar bis 60° C



X970 | KS70100 Kochschürze

65% Polyester / 35% Baumwolle
100 x 70 cm (BxH)
240 g/m²

Link Kitchenwear

- Kurzversion der Bistroschürze Business
- Verstärkte Nähte
- Durchgehender Bund aus Schürzenstoff
- Pflegeleichtes Mischgewebe in Körperbindung
- Reaktiv gefärbt
- Waschbar bis 60° C



White

X972 | *1BBQ8073PES* Barbecue Schürze Sublimation

100% Polyester in 2/1 Körper gewebt
73 x 80 cm (BxH)
220 g/m²

Link Kitchenwear

- In Körper gewebt
- Geeignet für Sublimationsdruck
- Verstärkte Nähte
- Waschbar bis 95° C



White

X974 | *1BBQ11073PES* Barbecue Schürze XL Sublimation

100% Polyester in 2/1 Körper gewebt
73 x 110 cm (BxH)
220 g/m²

Link Kitchenwear

- In Körper gewebt
- Geeignet für Sublimationsdruck
- Verstärkte Nähte
- Waschbar bis 95° C



White

X973 | *1FS100100PES* Bistro Schürze Sublimation

100% Polyester in 2/1 Körper gewebt
100 x 100 cm
220 g/m²

Link Kitchenwear

- In Körper gewebt
- Geeignet für Sublimationsdruck
- Verstärkte Nähte
- Waschbar bis 95° C
- Durchgehender Bund aus Schürzenstoff



White

X975 | *1KS70100PES* Koch Schürze Sublimation

100% Polyester in 2/1 Körper gewebt
100 x 70 cm (BxH)
220 g/m²

Link Kitchenwear

- In Körper gewebt
- Verstärkte Nähte
- Geeignet für Sublimationsdruck
- Waschbar bis 95° C
- Durchgehender Bund aus Schürzenstoff



White

X976 | *1BSS090PES* Bäcker Schürze Sublimation

100% Polyester in 2/1 Körper gewebt
90 x 50 cm (BxH)
220 g/m²

Link Kitchenwear

- In Körper gewebt
- Verstärkte Nähte
- Geeignet für Sublimationsdruck
- Waschbar bis 95° C
- Durchgehender Bund aus Schürzenstoff



White

X977 | *1BBQ6050PES* Kinder Barbecue Schürze Sublimation

100% Polyester in 2/1 Körper gewebt
50 x 60 cm (BxH)
220 g/m²

Link Kitchenwear

- In Körper gewebt
- Verstärkte Nähte
- Geeignet für Sublimationsdruck
- Waschbar bis 95° C



Anthracite (~ Pantone 431C)
Apple (~ Pantone 374C)
Azure Blue (~ Pantone 293C)
Black
Blue (~ Pantone 293C)
Bordeaux (~ Pantone 1934C)
Cream (~ Pantone 4685C)
Dark Blue (~ Pantone 2767C)
Dark Brown (~ Pantone 439C)
Dark Green (~ Pantone 343C)
Green (~ Pantone 3308C)
Grey Blue (~ Pantone 652C)
Light Brown (~ Pantone 438C)
Light Green (~ Pantone 370C)
Light Yellow (~ Pantone 150C)
Lilac (~ Pantone 2695C)
Magenta (~ Pantone 1787C)
Olive Green (~ Pantone 575C)
Orange (~ Pantone 1464C)
Peach (~ Pantone 151C)
Petrol (~ Pantone 315C)
Red (~ Pantone 1805C)
Rosewood (~ Pantone 5005C)
Rusty (~ Pantone 180C)
White
Yellow (~ Pantone 116C)

KY005 | ass3 | Bistro-Servier-Schürze Ibiza

65% Polyester / 35% Baumwolle
110 x 90 cm (BxH)
215 g/m²

Karlowsky

- Hochveredeltes Mischgewebe
- Qualität Made in Germany
- Pflegeleicht, farbecht
- Durchgehende Bänder aus Schürzenstoff mit Nahtverriegelung
- Waschbar bis 95° C
- Industriewäsche tauglich



Anthracite (~ Pantone 431C)	Light Green (~ Pantone 370C)
Apple (~ Pantone 374C)	Light Yellow (~ Pantone 150C)
Azure Blue (~ Pantone 293C)	Lilac (~ Pantone 2695C)
Black	Magenta (~ Pantone 1787C)
Blue (~ Pantone 293C)	Olive Green (~ Pantone 575C)
Bordeaux (~ Pantone 1934C)	Orange (~ Pantone 1464C)
Cream (~ Pantone 4685C)	Peach (~ Pantone 151C)
Dark Blue (~ Pantone 2767C)	Petrol (~ Pantone 315C)
Dark Brown (~ Pantone 439C)	Red (~ Pantone 1805C)
Dark Green (~ Pantone 343C)	Rosewood (~ Pantone 5005C)
Green (~ Pantone 3308C)	Rusty (~ Pantone 180C)
Grey Blue (~ Pantone 652C)	White
Light Brown (~ Pantone 438C)	Yellow (~ Pantone 116C)

KY006 | LS5 | Latzschürze Faro

65% Polyester / 35% Baumwolle
75 x 95 cm (BxH)
215 g/m²

Karlowsky

- Hochveredeltes Mischgewebe
- Qualität Made in Germany
- Pflegeleicht, farbecht
- Bänder aus Schürzenstoff mit Nahtverriegelung
- Waschbar bis 95° C
- Industriewäsche tauglich



Anthracite (~ Pantone 431C)	Light Green (~ Pantone 370C)
Apple (~ Pantone 374C)	Light Yellow (~ Pantone 150C)
Azure Blue (~ Pantone 293C)	Lilac (~ Pantone 2695C)
Black	Magenta (~ Pantone 1787C)
Blue (~ Pantone 293C)	Olive Green (~ Pantone 575C)
Bordeaux (~ Pantone 1934C)	Orange (~ Pantone 1464C)
Cream (~ Pantone 4685C)	Peach (~ Pantone 151C)
Dark Blue (~ Pantone 2767C)	Petrol (~ Pantone 315C)
Dark Brown (~ Pantone 439C)	Red (~ Pantone 1805C)
Dark Green (~ Pantone 343C)	Rosewood (~ Pantone 5005C)
Green (~ Pantone 3308C)	Rusty (~ Pantone 180C)
Grey Blue (~ Pantone 652C)	White
Light Brown (~ Pantone 438C)	Yellow (~ Pantone 116C)

KY025 | VS4 | Vorbinder Salzburg

65% Polyester / 35% Baumwolle
60 x 35 cm (BxH)
215 g/m²

Karlowsky

- Waschbar bis 95° C
- Aufgesetzte 3-Fach-Tasche über die gesamte Breite
- Durchgehende Bänder aus Schürzenstoff
- Nahtverriegelung an Tasche und Bändern



Anthracite (~ Pantone 431C)	Light Green (~ Pantone 370C)
Apple (~ Pantone 374C)	Light Yellow (~ Pantone 150C)
Azure Blue (~ Pantone 293C)	Lilac (~ Pantone 2695C)
Black	Magenta (~ Pantone 1787C)
Blue (~ Pantone 293C)	Olive Green (~ Pantone 575C)
Bordeaux (~ Pantone 1934C)	Orange (~ Pantone 1464C)
Cream (~ Pantone 4685C)	Peach (~ Pantone 151C)
Dark Blue (~ Pantone 2767C)	Petrol (~ Pantone 315C)
Dark Brown (~ Pantone 439C)	Red (~ Pantone 1805C)
Dark Green (~ Pantone 343C)	Rosewood (~ Pantone 5005C)
Green (~ Pantone 3308C)	Rusty (~ Pantone 180C)
Grey Blue (~ Pantone 652C)	White
Light Brown (~ Pantone 438C)	Yellow (~ Pantone 116C)

KY026 ILS7 Latzschürze Denmark

65% Polyester / 35% Baumwolle
75 x 95 cm (BxH)
215 g/m²

Karlowsky

- Waschbar bis 95° C
- 2-Fach-Taschenaufsatz vorn
- Bänder aus Schürzenstoff mit Nahtverriegelung
- Farbecht und pflegeleicht
- Industriewäsche geeignet
- Nackenbandlänge ca. 60 cm



Anthracite (~ Pantone 431C)	Light Green (~ Pantone 370C)
Apple (~ Pantone 374C)	Light Yellow (~ Pantone 150C)
Azure Blue (~ Pantone 293C)	Lilac (~ Pantone 2695C)
Black	Magenta (~ Pantone 1787C)
Blue (~ Pantone 293C)	Olive Green (~ Pantone 575C)
Bordeaux (~ Pantone 1934C)	Orange (~ Pantone 1464C)
Cream (~ Pantone 4685C)	Peach (~ Pantone 151C)
Dark Blue (~ Pantone 2767C)	Petrol (~ Pantone 315C)
Dark Brown (~ Pantone 439C)	Red (~ Pantone 1805C)
Dark Green (~ Pantone 343C)	Rosewood (~ Pantone 5005C)
Green (~ Pantone 3308C)	Rusty (~ Pantone 180C)
Grey Blue (~ Pantone 652C)	White
Light Brown (~ Pantone 438C)	Yellow (~ Pantone 116C)

KY027 ILS8 Latzschürze Athen

65% Polyester / 35% Baumwolle
75 x 60 cm (BxH)
215 g/m²

Karlowsky

- Waschbar bis 95° C
- 2-Fach-Tasche
- Bänder aus Schürzenstoff
- Latzbandlänge ca. 60 cm
- Bänder und Tasche mit Nahtverriegelung



Anthracite (~ Pantone 431C)	Light Green (~ Pantone 370C)
Apple (~ Pantone 374C)	Light Yellow (~ Pantone 150C)
Azure Blue (~ Pantone 293C)	Lilac (~ Pantone 2695C)
Black	Magenta (~ Pantone 1787C)
Blue (~ Pantone 293C)	Olive Green (~ Pantone 575C)
Bordeaux (~ Pantone 1934C)	Orange (~ Pantone 1464C)
Cream (~ Pantone 4685C)	Peach (~ Pantone 151C)
Dark Blue (~ Pantone 2767C)	Petrol (~ Pantone 315C)
Dark Brown (~ Pantone 439C)	Red (~ Pantone 1805C)
Dark Green (~ Pantone 343C)	Rosewood (~ Pantone 5005C)
Green (~ Pantone 3308C)	Rusty (~ Pantone 180C)
Grey Blue (~ Pantone 652C)	White
Light Brown (~ Pantone 438C)	Yellow (~ Pantone 116C)

KY050 IAK4 Krawatte

65% Polyester / 35% Baumwolle
One Size
215 g/m²

Karlowsky

- Schmale und moderne Form
- Zum binden
- Hochveredelt
- Breite 6 cm



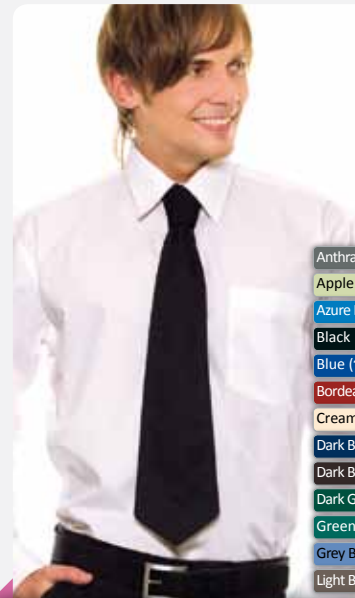
Anthracite (~ Pantone 431C)	Light Green (~ Pantone 370C)
Apple (~ Pantone 374C)	Light Yellow (~ Pantone 150C)
Azure Blue (~ Pantone 293C)	Lilac (~ Pantone 2695C)
Black	Magenta (~ Pantone 1787C)
Blue (~ Pantone 293C)	Olive Green (~ Pantone 575C)
Bordeaux (~ Pantone 1934C)	Orange (~ Pantone 1464C)
Cream (~ Pantone 4685C)	Peach (~ Pantone 151C)
Dark Blue (~ Pantone 2767C)	Petrol (~ Pantone 315C)
Dark Brown (~ Pantone 439C)	Red (~ Pantone 1805C)
Dark Green (~ Pantone 343C)	Rosewood (~ Pantone 5005C)
Green (~ Pantone 3308C)	Rusty (~ Pantone 180C)
Grey Blue (~ Pantone 652C)	White
Light Brown (~ Pantone 438C)	Yellow (~ Pantone 116C)

KY001 IAK3 Serviceschleife

65% Polyester / 35% Baumwolle
94 cm lang / 5 cm maximale Breite
215 g/m²

Karlowsky

- Hochveredeltes Mischgewebe
- Qualität Made in Germany
- Pflegeleicht, farbecht
- Mit Fixierschleife
- Waschbar bis 95° C



Anthracite (~ Pantone 431C)	Light Green (~ Pantone 370C)
Apple (~ Pantone 374C)	Light Yellow (~ Pantone 150C)
Azure Blue (~ Pantone 293C)	Lilac (~ Pantone 2695C)
Black	Magenta (~ Pantone 1787C)
Blue (~ Pantone 293C)	Olive Green (~ Pantone 575C)
Bordeaux (~ Pantone 1934C)	Orange (~ Pantone 1464C)
Cream (~ Pantone 4685C)	Peach (~ Pantone 151C)
Dark Blue (~ Pantone 2767C)	Petrol (~ Pantone 315C)
Dark Brown (~ Pantone 439C)	Red (~ Pantone 1805C)
Dark Green (~ Pantone 343C)	Rosewood (~ Pantone 5005C)
Green (~ Pantone 3308C)	Rusty (~ Pantone 180C)
Grey Blue (~ Pantone 652C)	White
Light Brown (~ Pantone 438C)	Yellow (~ Pantone 116C)

KY002 IAK1 Krawatte

65% Polyester / 35% Baumwolle
140 cm lang / 12 cm maximale Breite
215 g/m²

Karlowsky

- Hochveredeltes Mischgewebe
- Qualität Made in Germany
- Pflegeleicht, farbecht
- Zum Binden
- Waschbar bis 95° C



- Black
- Bordeaux (~ Pantone 1934C)
- Dark Blue (~ Pantone 2767C)
- Grey Blue (~ Pantone 652C)
- Light Brown (~ Pantone 438C)
- Rusty (~ Pantone 180C)

KY034 | WF2 Damenweste „Lena“

65% Polyester / 35% Baumwolle
 36, 38, 40, 42, 44, 46, 48, 50, 52
 215 g/m²

Karlowsky

- Mit Druckknopfverschluss
- Taillenband am Rücken durch Druckknöpfe verstellbar
- Imitierte Leistentaschen
- Hochveredelt
- Gekrumpft
- Pflegeleicht



- Black
- Bordeaux (~ Pantone 1934C)
- Dark Blue (~ Pantone 2767C)
- Grey Blue (~ Pantone 652C)
- Light Brown (~ Pantone 438C)
- Rusty (~ Pantone 180C)

KY035 | WM2 Herrenweste Kai

65% Polyester / 35% Baumwolle
 46, 48, 50, 52, 54, 56, 58, 60, 62, 64
 215 g/m²

Karlowsky

- Mit Druckknopfverschluss
- Taillenband am Rücken durch Druckknöpfe verstellbar
- Imitierte Leistentaschen
- Rücken- und Brustabnäher
- Hochveredelt
- Gekrumpft
- Pflegeleicht



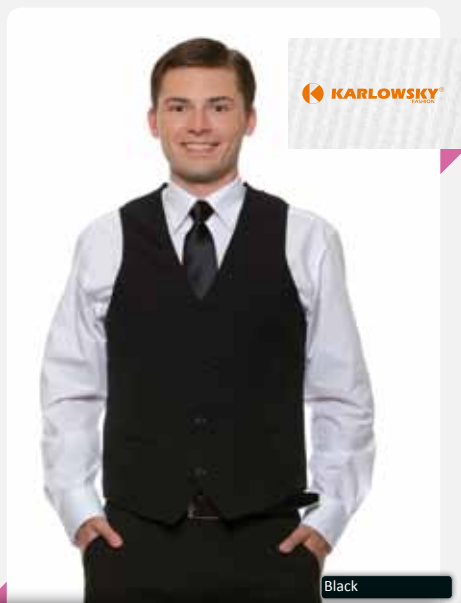
Black

KY012 | *IBWF1* Damenweste Basic

100% Polyester
XS, S, M, L, XL, XXL
170 g/m²

Karlowsky

- Futter: 100% PES, 60g/m²
- Zwei Seitentaschen
- Eine Innentasche
- Drei Knöpfe
- Waschbar bis 30°C



Black

KY013 | *IBWM1* Herrenweste Basic

100% Polyester
S, M, L, XL, XXL, 3XL
170 g/m²

Karlowsky

- Futter: 100% PES, 60g/m²
- Eine Brusttasche sowie eine Innentasche
- Zwei Seitentaschen
- Vier Knöpfe
- Waschbar bis 30°C



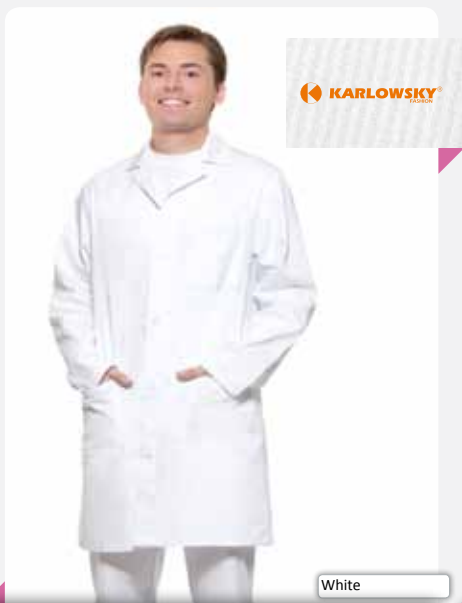
White

KY032 | *IBKS1* Basic Damenkasack

65% Polyester / 35% Baumwolle
XS, S, M, L, XL, XXL
195 g/m²

Karlowsky

- Vier Knöpfe
- V-Ausschnitt
- Zwei versteckte Seitentaschen
- Eine aufgesetzte Brusttasche
- Englische Nähte
- Waschbar bis 60°C



White

KY015 | *IBMM1* Herrenmantel Basic

100% Baumwolle
44 (S), 48 (M), 52 (L), 56 (XL), 60 (XXL), 64 (3XL)
205 g/m²

Karlowsky

- Eine Brusttasche
- Zwei Seitentaschen
- Waschbar bis 60°C



White

KY016 | *IBMF1* Damenmantel Basic

100% Baumwolle
34 (XS), 38 (S), 42 (M), 46 (L), 50 (XL), 54 (XXL)
205 g/m²

Karlowsky

- Eine Brusttasche
- Zwei Seitentaschen
- Waschbar bis 60°C
- Brustabnäher
- Reverskragen



White

KY033 | *IBMF2* Basic Damenmantel

65% Polyester / 35% Baumwolle
XS, S, M, L, XL, XXL
195 g/m²

Karlowsky

- Zwei Seitentaschen
- Eine aufgesetzte Brusttasche
- Fünf Knöpfe
- Reverskragen
- Brustabnäher
- Waschbar bis 60°C



- Apple (~ Pantone 374C)/Anthracite (~ Pantone 431C)
- Bordeaux (~ Pantone 1934C)/Anthracite (~ Pantone 431C)
- White/Anthracite (~ Pantone 431C)
- White/Dark Green (~ Pantone 343C)

KY014 I_{KS17} Überwurfkasack

65% Polyester / 35% Baumwolle
0 (34/36), I (38/40), II (42/44), III (46/48)
215 g/m²

Karlowsky

- Hochveredeltes Mischgewebe
- Pflegeleicht, farbecht
- Industrieräsche tauglich
- Bänder aus Schürzenstoff mit Nahtverriegelung
- Waschbar bis 60° C
- Qualität Made in Germany



- Black
- White

KY010 I_{BLS1} Latzschürze Basic

100% Baumwolle
75 x 100 cm (BxH)
185 g/m²

Karlowsky

- Bänder aus Schürzenstoff
- Pflegeleicht
- Waschbar bis 60° C



- White

KY007 I_{B/M1} Kochjacke Basic

100% Baumwolle
XS, S, M, L, XL, XXL, 3XL
185 g/m²

Karlowsky

- 5-Loch
- Waschbar bis 60° C
- Inkl. zehn Kugelknöpfe weiß
- Brusttasche



- Black
- Bordeaux (~ Pantone 1934C)
- Dark Blue (~ Pantone 2767C)

KY028 I_{LS11} Latzschürze Carlo

100% Baumwolle
70 x 90 cm (BxH)
185 g/m²

Karlowsky

- Aufgesetzte 2-Fach-Tasche
- Durchgehende Bänder aus Schürzenstoff
- Bänder und Tasche mit Nahtverriegelungen
- Nadelstreifendesign
- Waschbar bis 40° C
- Nackenband stufenlos verstellbar 50-70 cm



- Black
- Bordeaux (~ Pantone 1934C)
- Dark Blue (~ Pantone 2767C)

KY029 I_{BSS1} Bistroschürze Carlo

100% Baumwolle
70 x 70 cm
185 g/m²

Karlowsky

- Aufgesetzte 2-Fach-Tasche
- Durchgehende Bänder aus Schürzenstoff
- Bänder und Taschen mit Nahtverriegelungen
- Nadelstreifendesign
- Waschbar bis 40° C



- Black
- White

KY031 I_{JF1} Damen-Kochjacke Lara

100% Baumwolle
34, 36, 38, 40, 42, 44, 46, 48, 50, 52, 54
210 g/m²

Karlowsky

- 5-Loch mit Brusttasche
- Waschbar bis 95° C
- Inkl. zehn Knöpfe in weiß bzw. schwarz
- Industrieräsche geeignet
- Körpernahe Passform



Black

KY009 | B/M1 Kochjacke Basic

100% Baumwolle
XS, S, M, L, XL, XXL, 3XL
185 g/m²

Karlowsky

- 5-Loch
- Waschbar bis 60°C
- Inkl. zehn Kugelknöpfe schwarz
- Brusttasche



- | | |
|-----------------------------|------------------------------|
| Anthracite (~ Pantone 431C) | Light Brown (~ Pantone 438C) |
| Black | Olive Green (~ Pantone 575C) |
| Cream (~ Pantone 4685C) | Rusty (~ Pantone 180C) |
| Grey Blue (~ Pantone 652C) | White |

KY036 | J/M14 Kochjacke Julius

65% Polyester / 35% Baumwolle
44, 46, 48, 50, 52, 54, 56, 58, 60, 62, 64
215 g/m²

Karlowsky

- Druckknöpfe
- Brusttasche mit abgeschrägter Form
- Spitzer Kragen
- Hochveredelt
- Lange Ärmel



- | | |
|-----------------------------|------------------------------|
| Anthracite (~ Pantone 431C) | Light Brown (~ Pantone 438C) |
| Black | Olive Green (~ Pantone 575C) |
| Cream (~ Pantone 4685C) | Rusty (~ Pantone 180C) |
| Grey Blue (~ Pantone 652C) | White |

KY037 | J/M15 Kochjacke Gustav

65% Polyester / 35% Baumwolle
44, 46, 48, 50, 52, 54, 56, 58, 60, 62, 64
215 g/m²

Karlowsky

- Druckknöpfe
- Brusttasche mit abgeschrägter Form
- Spitzer Kragen
- Hochveredelt
- Kurze Ärmel
- Gekrumpft
- Pflegeleicht



Black
White

KY038 | B/M2 Basic Kochjacke

65% Polyester / 35% Baumwolle
S, M, L, XL, XXL, 3XL
215 g/m²

Karlowsky

- Druckknöpfe
- Waschbar bis 60° C
- Brusttasche



Black/White

KY040 | B/M1 Kochhose Basic

100% Baumwolle
S, M, L, XL, XXL, 3XL
150 g/m²

Karlowsky

- Bundfalte
- Gürtelschlaufen
- Pepitamuster Schwarz/Weiß
- Reißverschluss
- Seitlicher Gummizug
- Waschbar bis 60° C



Blue (checked)

KY060 | G77 Grubentuch

100% Baumwolle
45 x 90 cm

Karlowsky

- Trockner geeignet
- 10er Pack
- 95g pro Stück



Black
White

KY011 | BBS1 | Bistro-Servier-Schürze Basic

65% Polyester / 35% Baumwolle
100 x 75 cm (BxH)
195 g/m²

Karlowsky

- Bänder aus Schürzenstoff
- Pflegeleicht
- Waschbar bis 60°C



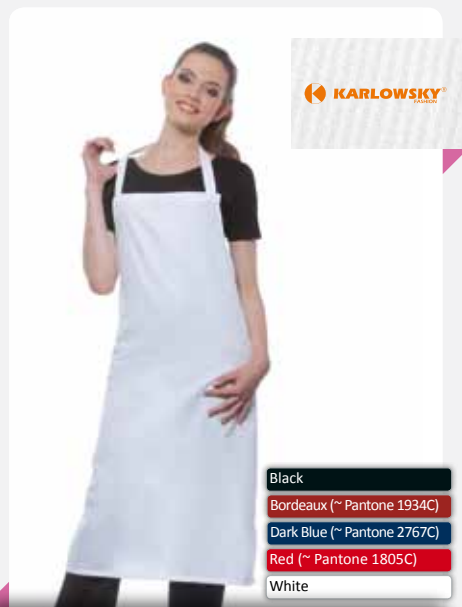
Black
White

KY024 | BVS1 | Vorbinder Basic

100% Baumwolle
70 x 55 cm (BxH)
185 g/m²

Karlowsky

- Durchgehende Bänder aus Schürzenstoff
- Pflegeleicht
- Waschbar bis 60°C



Black
Bordeaux (~ Pantone 1934C)
Dark Blue (~ Pantone 2767C)
Red (~ Pantone 1805C)
White

KY045 | BLS3 | Basic Latzschürze

65% Polyester / 35% Baumwolle
75 x 100 cm (BxH)
215 g/m²

Karlowsky

- Bänder aus Schürzenstoff mit Nahtverriegelung
- Nackenbandlänge 60cm
- Waschbar bis 60°C



Black
White

KY046 | BLS2 | Basic Latzschürze

50% Polyester / 50% Baumwolle
95 x 102 cm (BxH)
265 q/m²

Karlowsky

- Bänder aus Körperband
- Waschbar bis 60° C



Black
White

KY047 | BVS2 | Basic Vorbinder

65% Polyester / 35% Baumwolle
70 x 55 cm (BxH)
215 g/m²

Karlowsky

- Durchgehende Bänder aus Schürzenstoff
- Waschbar bis 60° C
- Mit Nahtverriegelung



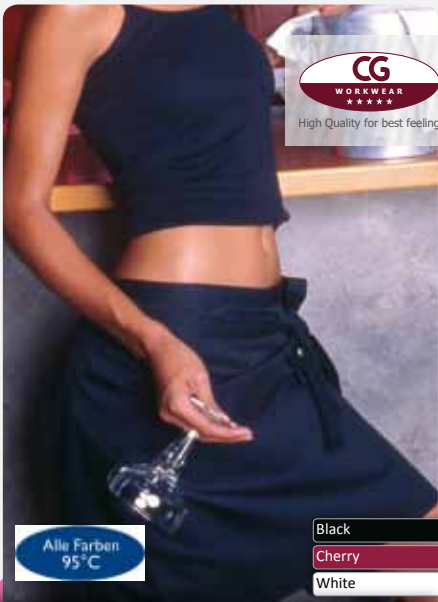
Black
White

KY048 | BBS2 | Basic Bistroservierschürze

100% Baumwolle
100 x 75 cm (BxH)
185 g/m²

Karlowsky

- Durchgehende Bänder aus Schürzenstoff
- Waschbar bis 60° C
- Mit Nahtverriegelung



Alle Farben
95°C

- Black
- Cherry
- White

CGW123 | 123 Bistroschürze Roma 50 x 78 cm

65% Polyester / 35% Baumwolle
78 x 50 cm (BxH)
215 g/m²

C.G. Workwear

- Verstärktes Schürzenband
- Doppelt gefärbt
- Knitterarm und pflegeleicht
- Waschbar bis 95° C
- Reaktivfärbung
- Bänder verriegelt
- Sicherheitsnaht
- Farbecht



Black

CGW3210 | 132-100-00 Multifunktionsgürtel Asti

100% Polyester
One Size

C.G. Workwear

- Passend für die Kellnertasche Napoli (CGW160)
- Weitenverstellbar 60 - 120 cm



Alle Farben
95°C

- Black
- White

CGW907 | 1907/906 Kochjacke Rimini

Weiß: 100% Baumwolle - Schwarz: 50% Baumwolle / 50% Polyester
42, 44, 46, 48, 50, 52, 54, 56, 58, 60, 62, 64
215 g/m²

C.G. Workwear

- Zwölf Kugelknöpfe inklusive
- Waschbar bis 95° C
- Knitterarm und pflegeleicht
- Mit Brusttasche und geschlitzten Ärmeln an den Manschetten



Alle Farben
95°C

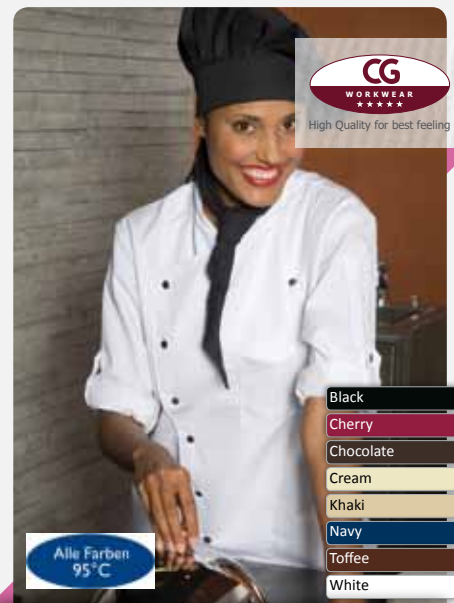


CGW1600 | 1600 Bistroschürze Country 100 x 100 cm

65% Polyester / 35% Baumwolle
100 x 100 cm
215 g/m²

C.G. Workwear

- Reaktivfärbung
- Knitterarm und pflegeleicht
- Farbecht
- Waschbar bis 95 °C
- Bandverriegelung
- Doppelt gefärbt
- Durchgehendes Schürzenband
- Schlitzverriegelung
- Seitlicher Schlitz
- Geschütztes Design



Alle Farben
95°C

- Black
- Cherry
- Chocolate
- Cream
- Navy
- Toffee
- White

CGW3200 | 13200 Chianti Kochmütze

65% Polyester / 35% Baumwolle
One Size
215 g/m²

C.G. Workwear

- Universell einstellbarer praktischer Klettverschluss
- Farblich abgestimmt auf die Schürzen von CG Workwear
- Waschbar bis 95° C



CGW110 | 110 Schlitzschürze Milano 100 x 100 cm

65% Polyester / 35% Baumwolle
100 x 100 cm
215 g/m²

C.G. Workwear

- Langer Gehschlitz und durchgehendes Schürzenband
- Reaktivfärbung
- Waschbar bis 95° C
- Bänder verriegelt
- Farbecht
- Knitterarm und pflegeleicht
- Doppelt gefärbt
- Kellertasche Napoli (CGW160) ist nicht im Lieferumfang enthalten



CGW111 | 111 Schlitzschürze Milano 80 x 100 cm

65% Polyester / 35% Baumwolle
100 x 80 cm (BxH)
215 g/m²

C.G. Workwear

- Langer Gehschlitz und durchgehendes Schürzenband
- Reaktivfärbung
- Waschbar bis 95° C
- Bänder verriegelt
- Farbecht
- Knitterarm und pflegeleicht
- Doppelt gefärbt
- Kellertasche Napoli (CGW160) ist nicht im Lieferumfang enthalten



CGW121 | 121 Bistroschürze Roma 100 x 100 cm

65% Polyester / 35% Baumwolle
100 x 100 cm
215 g/m²

C.G. Workwear

- Doppelt gefärbt
- Reaktivfärbung
- Bänder verriegelt
- Farbecht
- Verstärktes Schürzenband
- Sicherheitsnaht
- Knitterarm und pflegeleicht
- Waschbar bis 95° C
- Kellertasche Napoli (CGW160) ist nicht im Lieferumfang enthalten



CGW122 | 122 Bistroschürze Roma 80 x 100 cm

65% Polyester / 35% Baumwolle
100 x 80 cm (BxH)
215 g/m²

C.G. Workwear

- Doppelt gefärbt
- Reaktivfärbung
- Bänder verriegelt
- Farbecht
- Verstärktes Schürzenband
- Sicherheitsnaht
- Knitterarm und pflegeleicht
- Waschbar bis 95° C
- Kellertasche Napoli (CGW160) ist nicht im Lieferumfang enthalten



CG
WORKWEAR

High Quality for best feeling

- Black
- Bugatti
- Cherry
- Chocolate
- Copper
- Evergreen
- Khaki
- Magenta
- Navy
- Red
- Taupe
- Toffee
- Turquoise
- White

Alle Farben
95°C

CGW160 | 160 Kellnertasche Napoli

65% Polyester / 35% Baumwolle
15 x 23 cm (BxH)
215 g/m²

C.G. Workwear

- Ton-in-Ton kombinierbar mit Schürzen & Kurzkrawatten von CG Workwear
- Mit Einsteckfächern für Arbeitsutensilien (Geldbörse/Kugelschreiber/Notizblock)
- Einfache Befestigung mit einer Schlaufe an dem dazu passenden Gürtel Asti (CGW3210)



CG
WORKWEAR

High Quality for best feeling

- Black
- Bugatti
- Cherry
- Chocolate
- Copper
- Evergreen
- Khaki
- Magenta
- Navy
- Red
- Taupe
- Toffee
- Turquoise
- White

Alle Farben
95°C

CGW1360 | 1360 Krawatte Messina

65% Polyester / 35% Baumwolle
One Size / 120 cm lang
215 g/m²

C.G. Workwear

- Praktischer Verschluss: einfach Krawatte umlegen und durch die Schlaufe ziehen, danach fixieren
- Doppelt gefärbt
- Reaktivfärbung
- Knitterarm und pflegeleicht
- Farbecht
- Geschütztes Design
- Waschbar bis 95° C



CG
WORKWEAR

High Quality for best feeling

- Black
- Bugatti
- Cherry
- Chocolate
- Copper
- Evergreen
- Khaki
- Magenta
- Navy
- Red
- Taupe
- Toffee
- Turquoise
- White

Alle Farben
95°C

CGW130 | 130 Latzschürze Verona 110 x 78 cm

65% Polyester / 35% Baumwolle
78 x 110 cm (BxH)
215 g/m²

C.G. Workwear

- Doppelt gefärbt
- Reaktivfärbung
- Bänder verriegelt
- Farbecht
- Knitterarm und pflegeleicht
- Waschbar bis 95° C



CG
WORKWEAR

High Quality for best feeling

- Black
- Bugatti
- Cherry
- Chocolate
- Copper
- Evergreen
- Khaki
- Magenta
- Navy
- Red
- Taupe
- Toffee
- Turquoise
- White

Alle Farben
95°C

CGW150 | 150 Kurzkrawatte Siena

65% Polyester / 35% Baumwolle
One Size
215 g/m²

C.G. Workwear

- Edle Krawattenoptik
- Mit Fixierschlaufe, ohne Binden
- Waschbar bis 95° C
- Doppelt gefärbt
- Reaktivfärbung
- Identische Farben wie Schürzenprogramm Verona, Roma und Milano